

Política de transporte de la UE

Transporte y desplazamiento: más sencillo, seguro y limpio



A close-up photograph of Wim van de Camp, an older man with grey hair, wearing a white shirt, a striped tie, and a bright yellow high-visibility vest. He is holding a small, detailed model of a motorcycle with orange, black, and white components. The background is a blurred city street with buildings. A dark blue circular graphic is overlaid on the left side of the image, containing white text.

"Para una economía innovadora en la UE, el Grupo PPE crea las condiciones para unos sistemas de transporte inteligentes y una política conjunta en materia de transporte ferroviario, por carretera, por vías navegables interiores, marítimo y aéreo."

Wim van de Camp, diputado al Parlamento Europeo (NL), coordinador del Grupo PPE en la Comisión de Transportes y Turismo (TRAN) del Parlamento Europeo

1. ¿Qué es la política de transporte de la UE? ¿Qué hace por ti?


Nunca antes había sido tan fácil desplazarse por la UE. Gracias a los esfuerzos del Grupo PPE en el Parlamento Europeo en el ámbito de política de transporte, viajar se ha convertido en una realidad y en un derecho para millones de ciudadanos.

Una mayor movilidad facilita la búsqueda de empleo y el acceso a la educación en otros países de la UE. Esto estimula la competitividad, el crecimiento económico y constituye un instrumento de prosperidad. El Grupo PPE apoya políticas que fomentan el comercio y las relaciones entre todas las naciones europeas.

El Grupo PPE siempre ha promovido el aumento y la mejora de los derechos de los pasajeros, impulsando al mismo tiempo una red de transportes más segura y menos contaminante.

El Grupo PPE del Parlamento Europeo se compromete a presentar una serie de medidas claves en el sector del transporte que beneficiarán a todos los ciudadanos europeos.





“Gracias a los esfuerzos del Grupo PPE, ahora los derechos del pasajero están garantizados para todos los modos de transporte. Trabajamos duro para hacer que viajar por Europa sea un placer para los ciudadanos. La mejora de los derechos de los pasajeros del transporte aéreo implica establecer una mayor transparencia y un acceso más fácil a compensaciones y a la información”

Georges Bach, diputado al Parlamento Europeo (LU), miembro del Grupo PPE en la Comisión de Transportes y Turismo (TRAN) del Parlamento Europeo



2. Transporte más sencillo


Un transporte más sencillo ahorra tiempo y dinero. El Grupo PPE pretende estimular la movilidad para mejorar las conexiones entre las personas y contribuir al crecimiento económico en la UE, esto promoverá la cohesión social.

El Grupo PPE apoya todos los proyectos de la UE destinados a promover un transporte más inteligente e interconectado.

Por ello, el Grupo PPE da prioridad a la **Red Transeuropea de Transporte (RTE-T)**, que financia proyectos en todos los Estados miembros de la UE relacionados con infraestructura viaria, ferrocarriles, vías marítimas, vías navegables interiores y transporte aéreo. Con un presupuesto de 26 mil millones de euros hasta 2020, la RTE-T garantiza que podamos llegar a nuestro destino de manera más rápida, y ayuda a que florezcan los negocios, generando puestos de trabajo para millones de personas.

En Europa, esta red principal debería conectar:

- 94 puertos principales por carretera y ferrocarril
- 38 aeropuertos principales con conexiones de ferrocarril con las ciudades más importantes
- 15 000 km de línea ferroviaria acondicionada para la alta velocidad y
- 35 proyectos transfronterizos para aliviar los cuellos de botella.

A man in a dark suit and light blue shirt is sitting in the cockpit of a red biplane. He is holding the steering wheel, which has a blue center. The biplane is on a tarmac, and a large blue building with many windows is in the background. The sky is clear and blue. The text is overlaid on the left side of the image, partially covering the biplane and the building.

***"El Grupo PPE
apoya una nueva
configuración del sistema
de gestión del tráfico aéreo con
miras a garantizar la seguridad
permanente de los pasajeros así
como la eficiencia de los vuelos
en el concurrido espacio aéreo
europeo."***

Marian Jean Marinescu MEP (RO)
EPP Group Vice-Coordinator
in the Transport and Tourism
Committee (TRAN)
of the European Parliament

3. Transporte más seguro



El Grupo PPE se esfuerza por establecer las más exigentes normas de seguridad para todos los medios de transporte.

El transporte por carretera es el medio de transporte más utilizado en la Unión Europea. A pesar de que el número de víctimas mortales en la carretera está disminuyendo en toda Europa, el Grupo PPE sigue promoviendo normas comunes, reglamentaciones técnicas y campañas de sensibilización para reducir todavía más el número de víctimas mortales en accidentes de tráfico.

Los nuevos servicios pueden contribuir a evitar incluso más accidentes mortales. Los sistemas de seguridad avanzados de los vehículos y los sistemas de asistencia a la conducción intervienen en situaciones de peligro. El desarrollo de estos dispositivos es indispensable. Más del 90% de los accidentes se deben a errores humanos. Algunos ejemplos de sistemas de transporte inteligente son:

- **eCall:** dispositivo del vehículo que envía automáticamente las coordenadas GPS a los servicios de emergencia después de un accidente grave. A partir de 2018, todos los coches nuevos deberán incluirlo obligatoriamente. Se estima que va a salvar 2,500 vidas al año.
- **Tacómetro digital inteligente:** dispositivo de alta tecnología que permite controlar mejor los tiempos mínimos de descanso de los conductores de camión y que se introducirá en 2018. Utilizando la última tecnología, los tacómetros inteligentes se comunican con las oficinas de control de tráfico sin necesidad de detener el vehículo. El Grupo PPE insiste en que los agentes de seguridad reciban una formación adecuada.

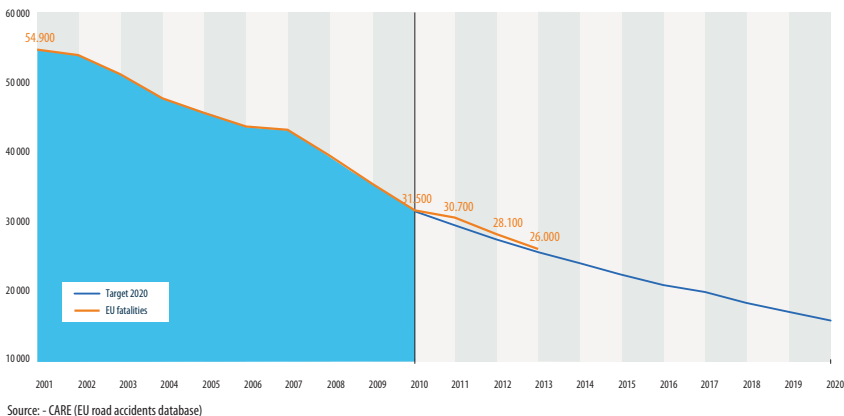


Kreuz
München-Herrn
100 m
Süd
100 m

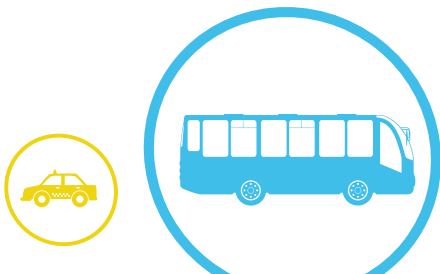
100 100 100 100 100


En 2011, adoptamos una serie de medidas importantes en el Programa de Seguridad Vial, como por ejemplo la obligatoriedad de los recordatorios de cinturón de seguridad en los vehículos y el fomento de una infraestructura viaria más segura. Desde entonces, las víctimas mortales en accidentes de tráfico han disminuido cada año. El Grupo PPE continuará exigiendo controles y seguimientos más estrictos que garanticen una movilidad más segura para todos los ciudadanos europeos.

Víctimas mortales por accidentes de tráfico en la UE



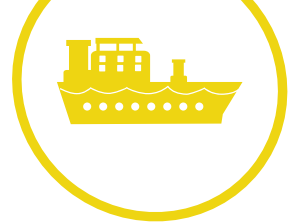
<http://ec.europa.eu/roadsafety>



A close-up portrait of Luis de Grandes Pascual, a man with grey hair and a beard, smiling. He is wearing a dark suit jacket over a white shirt. The background is slightly blurred, showing what appears to be a building facade. A large, semi-transparent blue circle is overlaid on the left side of the image, containing text. A green rectangular area is visible at the bottom right, partially obscured by the blue circle.

“El Grupo PPE apoya firmemente el transporte marítimo por las múltiples ventajas que ofrece frente a otros modos de transporte. Nuestro Grupo continuará de forma activa con su apoyo y hará hincapié en la mejora de las medidas de protección medioambiental.”

Luis de Grandes Pascual, diputado al Parlamento Europeo (ES), miembro del Grupo PPE en la Comisión de Transportes y Turismo (TRAN) del Parlamento Europeo




4. Transporte más limpio

El Grupo PPE apoya la promoción de medios de transporte más limpios que generen menos contaminación y no contribuyan al calentamiento global. Ello requiere inversión en tecnologías innovadoras y la promoción de normas a escala europea. La legislación de la UE permite que los usuarios contribuyan a sufragar los costes de la infraestructura viaria europea a través del pago de una tarifa proporcional a las dimensiones del vehículo y a la distancia recorrida. Para proteger nuestra salud y el medio ambiente, promovemos medidas adicionales, como por ejemplo:

- **Eurodistintivo:** distintivo que hace económicamente más atractivo para los conductores de camión evitar ciertos tramos de carretera muy transitados durante las horas punta. En 2011, el Grupo PPE exigió transparencia a los Ministros de Finanzas de la UE en lo que respecta al uso de los ingresos, que deben ser reinvertidos en impulsar la Red Transeuropea de Transporte (RTE-T).
- **Euro 6:** desde 2014, los nuevos camiones y autobuses con motor de gasóleo tienen que utilizar un motor menos contaminante. Los motores de tipo euro 6 tienen una vida más larga y emiten menos sustancias nocivas y NOx (óxidos de nitrógeno)

El Grupo PPE se muestra a favor de estimular el transporte marítimo y ferroviario de mercancías y de pasajeros. Estos medios son más ecológicos, y gracias a los nuevos avances tecnológicos, viajar en ferrocarril se está volviendo más seguro, cómodo y rápido. Conectar el continente europeo, sus islas coloca al transporte marítimo en el corazón del modo de vida europeo. El Grupo PPE hace un llamamiento para que se aumenten las inversiones en líneas ferroviarias y vías navegables.

A portrait of Elżbieta Katarzyna Łukacijewska, a woman with long brown hair, smiling and resting her chin on her hand. She is wearing a grey blazer and a yellow and purple patterned scarf. In the foreground, there is a blurred blue toy truck. The background is a plain light grey wall.

“Europa tiene que garantizar el desplazamiento transfronterizo libre de los trabajadores, pero a la vez proteger a los conductores frente a la explotación. El Grupo PPE lucha contra las prácticas irregulares y la explotación en todos los sectores del transporte.”

Elżbieta Katarzyna Łukacijewska
diputada al Parlamento Europeo
(PL), miembro del Grupo PPE en la
Comisión de Transportes y Turismo
(TRAN) del Parlamento Europeo

5. Mayores derechos para los pasajeros




Hasta hace poco, a los pasajeros de avión, tren, autobús o barco que sufrieran retrasos y cancelaciones les resultaba difícil obtener una indemnización. El procedimiento era costoso y requería mucho tiempo, por lo que a menudo los afectados renunciaban a sus derechos.

Gracias a los esfuerzos del Grupo PPE, se ha introducido una serie clara de normas nuevas para prestar medidas adecuadas de apoyo y conceder indemnizaciones. Hoy en día, millones de turistas y personas que se desplazan por motivos de negocios pueden viajar por toda Europa y saber que, si surgiese cualquier problema durante el trayecto, cuentan con una cobertura integral de derechos para el viajero.

Los ciudadanos europeos gozan de protección en cuestiones tales como:

- precios,
- información sobre el viaje,
- reservas,
- asistencia en caso de discapacidad,
- daños al equipaje,
- accidentes,
- retrasos,
- cancelaciones y denegación de embarque.

El Grupo PPE se ha comprometido a situar a los usuarios en el centro de la política de transporte y se esfuerza por conseguir que conozcan sus derechos y por que los proveedores sepan cómo actuar para satisfacerlos. Para millones de ciudadanos europeos, viajar se ha convertido en un derecho.

A close-up portrait of Dieter-L. Koch, a middle-aged man with grey hair and a goatee, wearing a dark suit, white shirt, and grey tie. He is smiling slightly and holding a small blue toy truck in his hand. The background is a blurred outdoor scene with greenery and a building.

***“Es una tragedia
que la gente se deje
la vida en la carretera.
La UE ha conseguido
reducir el número de
víctimas mortales en las
carreteras, pero necesitamos
seguir trabajando para
conseguir el objetivo Visión
Cero. Cada vida cuenta.”***

Dieter-L. Koch MEP (DE)
Vicepresidente del Grupo PPE
en la comisión de Transportes
y Turismo (TRAN) del
Parlamento Europeo

6. Datos y cifras interesantes

La UE tiene más de:

- **4,5 millones de km de carreteras asfaltadas**
- **212 500 km de líneas ferroviarias**
- **41 000 km de vías navegables interiores**
- **842 219 926 pasajeros de transporte aéreo al año**

Fuente: Eurostat





Follow us



Publicado por: Equipo de Publicaciones
Servicio de Prensa y Comunicación
Grupo del Partido Popular Europeo (Demócrata-Cristianos)
en el Parlamento Europeo

Redactor: Pedro López de Pablo

Autor: Cornelis Bos

Fondo: Greet Gysen

Coordinator: Marilena Deriu (Revisión: Maria Concepcion Lozano Martinez)

Dirección: Parlamento Europeo
c/ Wiertz, 60
B-1047 – Bruselas

Publicado en: Junio 2015

Internet: www.eppgroup.eu

Correo electrónico: epp-publications@ep.europa.eu

Derechos de autor: EPP Group in the European Parliament

